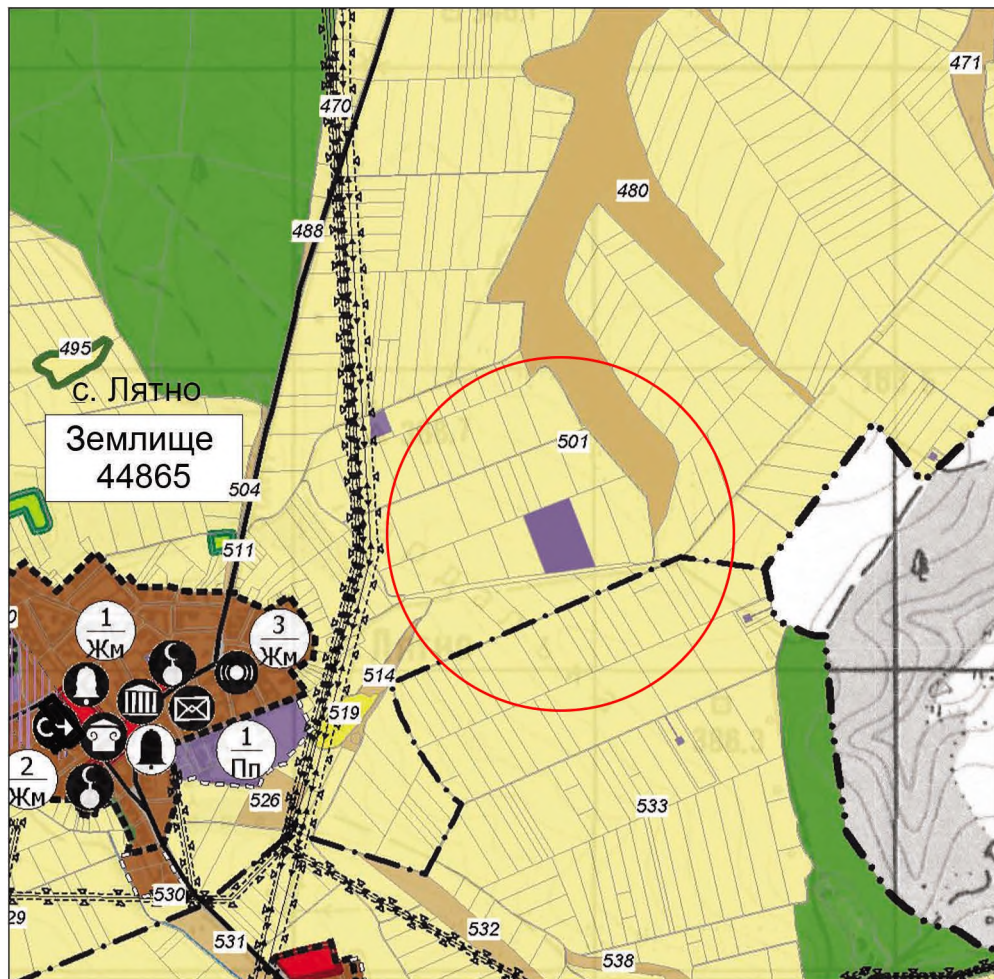
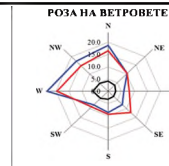


ИЗВАДКА ОТ ДЕЙСТВАЩ ОБЩ УСТРОЙСТВЕН ПЛАН НА ОБЩИНА КАОЛИНОВО,
 ОДОБРЕН С РЕШЕНИЕ НА ОБЩИНСКИ СЪВЕТ №289 от 21.11.2017г., ДВ бр.101 от 16.01.2018г.
 посл. изм. с РЕШЕНИЕ НА ОБЩИНСКИ СЪВЕТ №395 от 20.06.2023г., ДВ бр.59 от 11.07.2023г.



М 1 : 25 000

Поземлен имот с идентификатор 44865.19.31, с.Лятно, общ.Каолиново, обл.Шумен, попада в Чисто производствена устройствена зона (Пч).

Параметри на застрояване:

- максимална плътност на застрояване 80 %;
- макс. Кинт 2.5;
- минимална озеленена площ 20 %.

ЛЕГЕНДА

Граници

- • • — • • — Граница на община
- — — — — Строителна граница на населено място
- • — • — • — Граница на землице
- — — — — Проектна строителна граница на населено място

Комуникационно-транспортни елементи

- — — — — Републикански пътища III клас
- — — — — Общински пътища

Инженерно-технически елементи

- — — — — Електропроводи високо напрежение
- — — — — Сервитут

Територии с общо предназначение

- Обработваеми земи-ниви
- Стопански гори
- Обработваеми земи-трайни насаждения
- Водни площи
- Необработваеми земи
- Транспорт и комуникации
- Други горски територии в земеделски земи

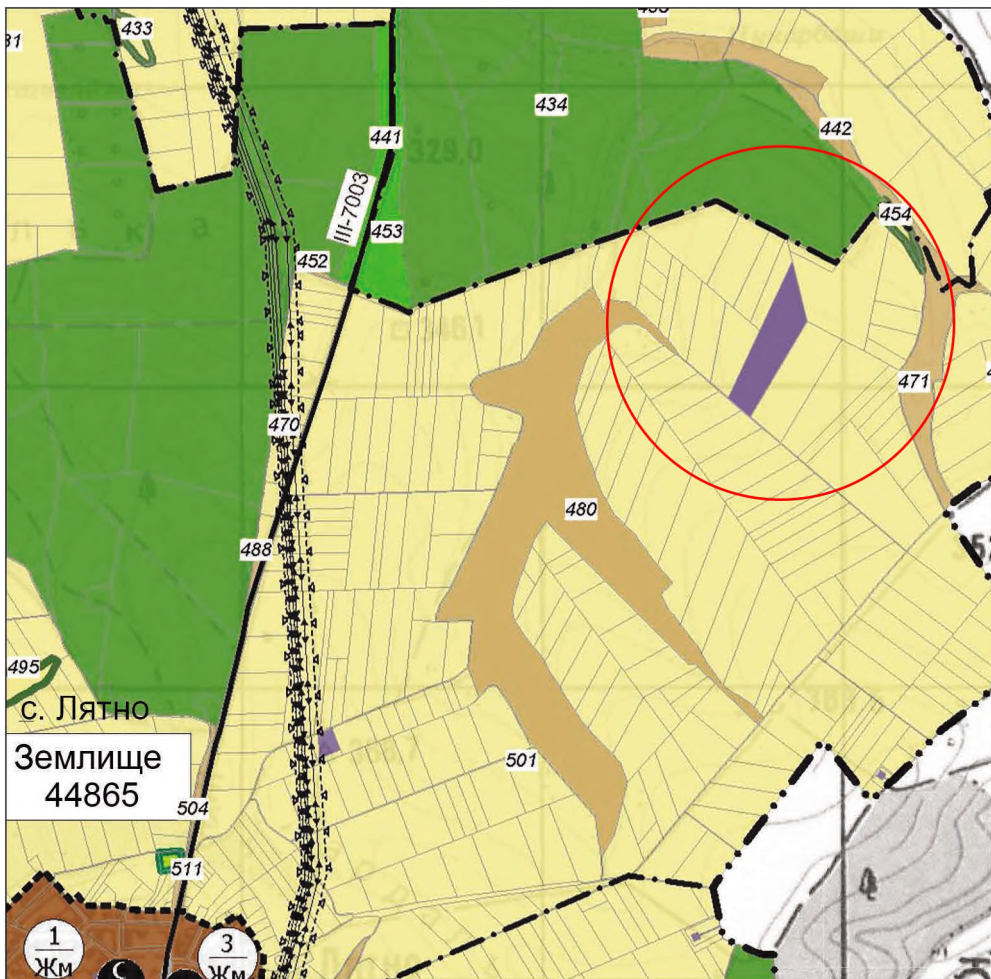
Устройствени зони и територии с устройствени режими

- Жилищна устройствена зона с малка височина (Жм)
- Устройствени зони и територии за производствени и складови дейности (Пп), (Пч)

Терени със самостоятелен режим

- Терени за гробищни паркове
- Терени за обществено-обслужващи дейности

ИЗВАДКА ОТ ДЕЙСТВАЩ ОБЩ УСТРОЙСТВЕН ПЛАН НА ОБЩИНА КАОЛИНОВО,
 ОДОБРЕН С РЕШЕНИЕ НА ОБЩИНСКИ СЪВЕТ №289 от 21.11.2017г., ДВ бр.101 от 16.01.2018г.
 посл. изм. с РЕШЕНИЕ НА ОБЩИНСКИ СЪВЕТ №395 от 20.06.2023г., ДВ бр.59 от 11.07.2023г.



М 1 : 25 000

Поземлен имот с идентификатор 44865.15.36, с.Лятно, общ.Каолиново, обл.Шумен, попада в Чисто производствена устройствена зона (Пч).

Параметри на застрояване:

- максимална плътност на застрояване 80 %;
- макс. Кинт 2.5;
- минимална озеленена площ 20 %.

ЛЕГЕНДА

Граници

- Граница на община
- Граница на землице
- Строителна граница на населено място

Комуникационно-транспортни елементи

- Републикански пътища III клас
- Общински пътища

Инженерно-технически елементи

- Електропроводи високо напрежение
- Сервитут

Територии с общо предназначение

- | | |
|--|--|
| Обработваеми земи-ниви | Специални гори с рекреационно значение |
| Обработваеми земи-трайни насаждения | Защитни гори |
| Необработваеми земи | Водни площи |
| Други горски територии в земеделски земи | Транспорт и комуникации |
| Стопански гори | |

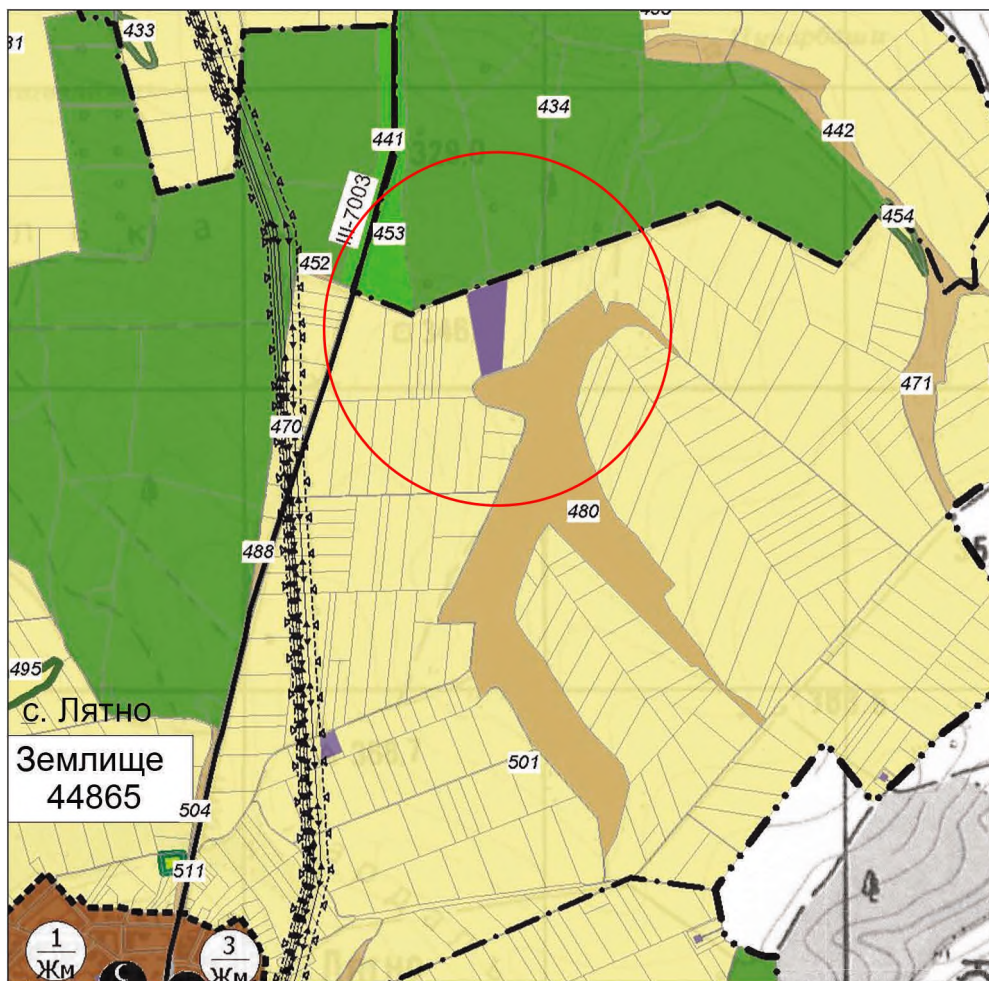
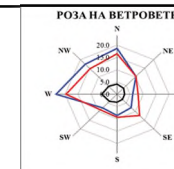
Устройствени зони и територии с устройствени режими

- | | |
|---|--|
| Жилищна устройствена зона с малка височина (Жм) | Устройствени зони и територии за производствени и складови дейности (Пп), (Пч) |
|---|--|

Терени със самостоятелен режим

- Терени за гробищни паркове

ИЗВАДКА ОТ ДЕЙСТВАЩ ОБЩ УСТРОЙСТВЕН ПЛАН НА ОБЩИНА КАОЛИНОВО,
 ОДОБРЕН С РЕШЕНИЕ НА ОБЩИНСКИ СЪВЕТ №289 от 21.11.2017г., ДВ бр.101 от 16.01.2018г.
 посл. изм. с РЕШЕНИЕ НА ОБЩИНСКИ СЪВЕТ №395 от 20.06.2023г., ДВ бр.59 от 11.07.2023г.



М 1 : 25 000

Поземлен имот с идентификатор 44865.14.5, с.Лятно, общ.Каолиново, обл.Шумен, попада в Чисто производствена устройствена зона (Пч).

Параметри на застрояване:

- максимална плътност на застрояване 80 %;
- макс. Кинт 2.5;
- минимална озеленена площ 20 %.

ЛЕГЕНДА

Граници

- • — • — • — Граница на община
- • — • — • — Граница на землице
- Строителна граница на населено място





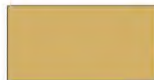



Комunikационно-транспортни елементи

- Републикански пътища III клас
- Общински пътища

Инженерно-технически елементи

- Електропроводи високо напрежение
- Сервитут


Територии с общо предназначение

- | | | | |
|---|-------------------------------------|---|--|
|  | Обработваеми земи-ниви |  | Специални гори с рекреационно значение |
|  | Обработваеми земи-трайни насаждения |  | Защитни гори |
|  | Необработваеми земи |  | Транспорт и комуникации |
|  | Стопански гори |  | Други горски територии в земеделски земи |

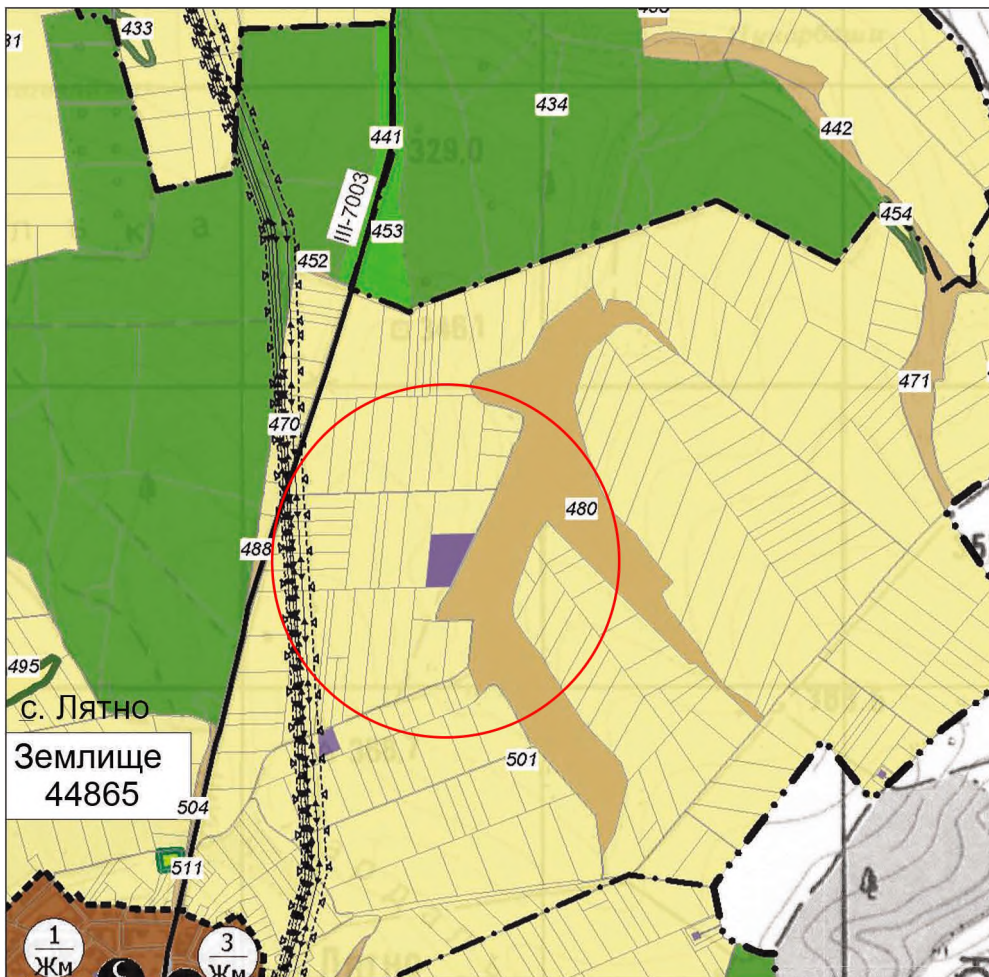
Устройствени зони и територии с устройствени режими

- | | | | |
|---|---|---|--|
|  | Жилищна устройствена зона с малка височина (Жм) |  | Устройствени зони и територии за производствени и складови дейности (Пп), (Пч) |
|---|---|---|--|

Терени със самостоятелен режим

- | | |
|---|----------------------------|
|  | Терени за гробищни паркове |
|---|----------------------------|

ИЗВАДКА ОТ ДЕЙСТВАЩ ОБЩ УСТРОЙСТВЕН ПЛАН НА ОБЩИНА КАОЛИНОВО,
 ОДОБРЕН С РЕШЕНИЕ НА ОБЩИНСКИ СЪВЕТ №289 от 21.11.2017г., ДВ бр.101 от 16.01.2018г.
 посл. изм. с РЕШЕНИЕ НА ОБЩИНСКИ СЪВЕТ №395 от 20.06.2023г., ДВ бр.59 от 11.07.2023г.



М 1 : 25 000

Поземлен имот с идентификатор 44865.14.27, с.Лятно, общ.Каолиново, обл.Шумен, попада в Чисто производствена устройствена зона (Пч).

Параметри на застрояване:
 максимална плътност на застрояване 80 %;
 макс. Кинт 2.5;
 минимална озеленена площ 20 %.

ЛЕГЕНДА

Граници

- • • — • • — Граница на община
- • — • — Граница на землище
- Строителна граница на населено място





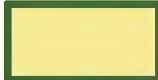
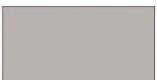

Коммуникационно-транспортни елементи

- Републикански пътища III клас
- Общински пътища

Инженерно-технически елементи

- Електропроводи високо напрежение
- Сервитут

Територии с общо предназначение

- | | | | |
|---|--|--|--|
|  | Обработваеми земи-ниви |  | Специални гори с рекреационно значение |
|  | Необработваеми земи |  | Защитни гори |
|  | Други горски територии в земеделски земи |  | Транспорт и комуникации |
|  | Стопански гори | | |

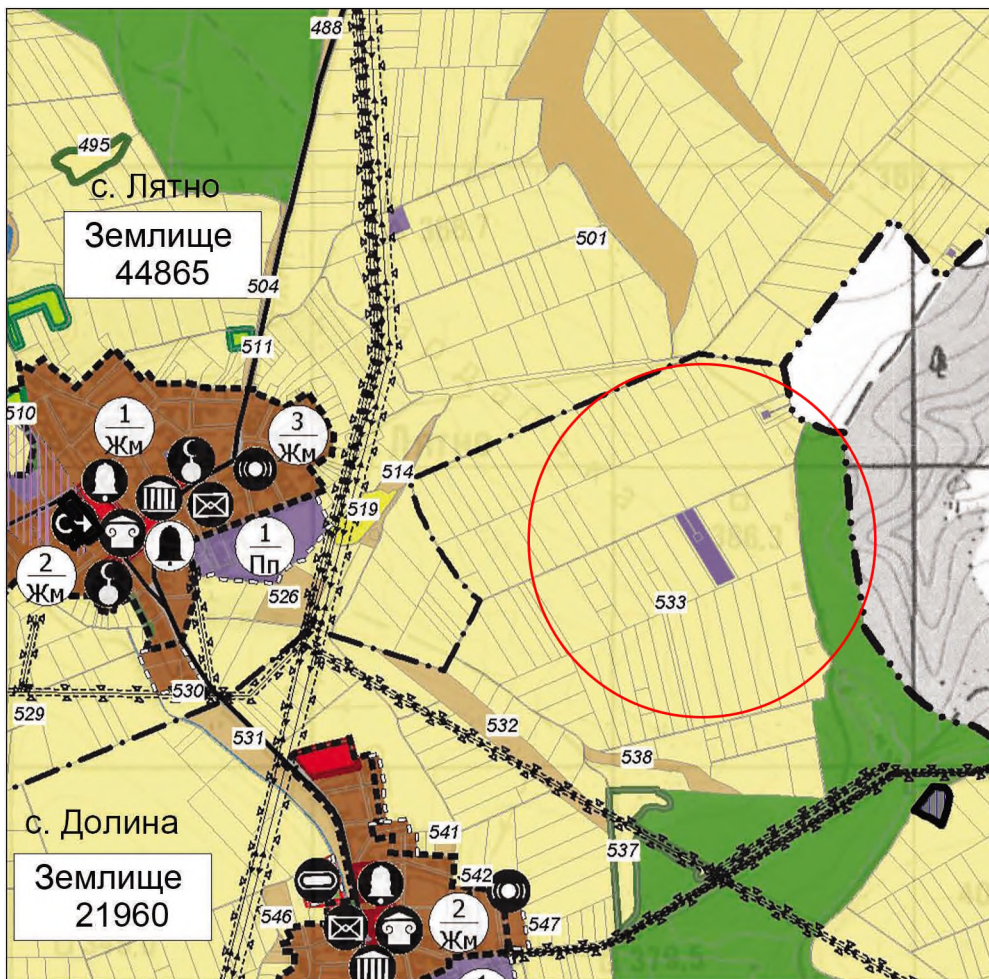
Устройствени зони и територии с устройствени режими

- | | | | |
|---|---|---|--|
|  | Жилищна устройствена зона с малка височина (Жм) |  | Устройствени зони и територии за производствени и складови дейности (Пп), (Пч) |
|---|---|---|--|

Терени със самостоятелен режим

-  Терени за гробищни паркове

ИЗВАДКА ОТ ДЕЙСТВАЩ ОБЩ УСТРОЙСТВЕН ПЛАН НА ОБЩИНА КАОЛИНОВО,
 ОДОБРЕН С РЕШЕНИЕ НА ОБЩИНСКИ СЪВЕТ №289 от 21.11.2017г., ДВ бр.101 от 16.01.2018г.
 посл. изм. с РЕШЕНИЕ НА ОБЩИНСКИ СЪВЕТ №395 от 20.06.2023г., ДВ бр.59 от 11.07.2023г.



М 1 : 25 000

Поземлен имот с идентификатор 21960.15.118, с. Долина, общ. Каолиново, обл. Шумен, попада в Чисто производствена устройствена зона (Пч).

Параметри на застрояване:
 максимална плътност на застрояване 80 %;
 макс. Кинт 2.5;
 минимална озеленена площ 20 %.

ЛЕГЕНДА

Граници

- | | | | |
|--|--------------------------------------|--|---|
| | Граница на община | | Граница на землище |
| | Строителна граница на населено място | | Проектна строителна граница на населено място |

Коммуникационно-транспортни елементи

- | | | | |
|--|-------------------------------|--|-----------------|
| | Републикански пътища III клас | | Общински пътища |
|--|-------------------------------|--|-----------------|

Инженерно-технически елементи

- | | | | |
|--|----------------------------------|--|----------|
| | Електропроводи високо напрежение | | Сервитут |
|--|----------------------------------|--|----------|

Територии с общо предназначение

- | | | | |
|--|-------------------------------------|--|--|
| | Обработваеми земи-ниви | | Специални гори с рекреационно значение |
| | Обработваеми земи-трайни насаждения | | Защитни гори |
| | Необработваеми земи | | Транспорт и комуникации |
| | Стопански гори | | Други горски територии в земеделски земи |

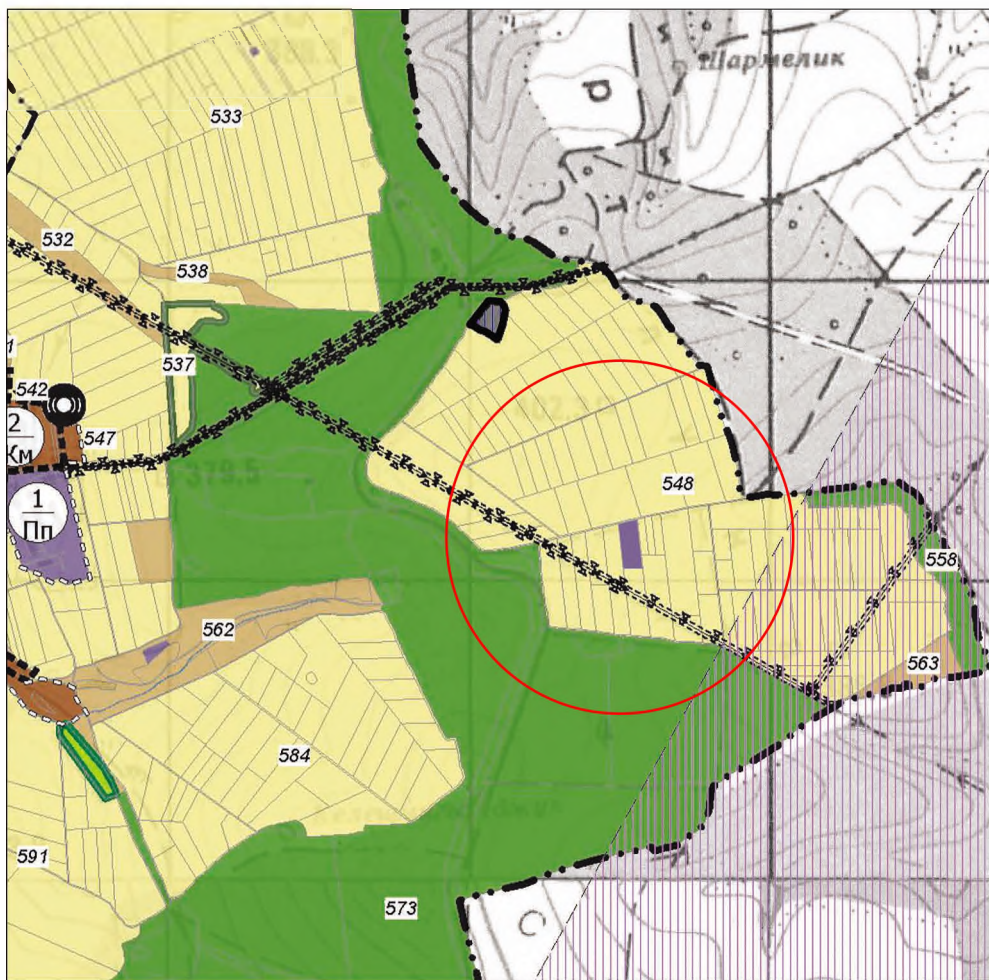
Устройствени зони и територии с устройствени режими

- | | | | |
|--|---|--|--|
| | Жилищна устройствена зона с малка височина (Жм) | | Устройствени зони и територии за производствени и складови дейности (Пп), (Пч) |
|--|---|--|--|

Терени със самостоятелен режим

- | | | | |
|--|----------------------------|--|--|
| | Терени за гробищни паркове | | Терени за обществено-обслужващи дейности |
|--|----------------------------|--|--|

ИЗВАДКА ОТ ДЕЙСТВАЩ ОБЩ УСТРОЙСТВЕН ПЛАН НА ОБЩИНА КАОЛИНОВО,
 ОДОБРЕН С РЕШЕНИЕ НА ОБЩИНСКИ СЪВЕТ №289 от 21.11.2017г., ДВ бр.101 от 16.01.2018г.
 посл. изм. с РЕШЕНИЕ НА ОБЩИНСКИ СЪВЕТ №395 от 20.06.2023г., ДВ бр.59 от 11.07.2023г.



М 1 : 25 000

Поземлен имот с идентификатор 21960.17.7, с.Долина, общ.Каолиново, обл.Шумен, попада в Чисто производствена устройствена зона (Пч).

Параметри на застрояване:

- максимална плътност на застрояване 80 %;
- макс. Кинт 2.5;
- минимална озеленена площ 20 %.

ЛЕГЕНДА

Граници

- Граница на община
- Граница на землище
- Строителна граница на населено място
- Проектна строителна граница на населено място

Инженерно-технически елементи

- Електропроводи високо напрежение
- Сервитут

Територии с общо предназначение

- Обработваеми земи-ниви
- Обработваеми земи-трайни насаждения
- Необработваеми земи
- Стопански гори
- Специални гори с рекреационно значение
- Защитни гори
- Транспорт и комуникации
- Други горски територии в земеделски земи

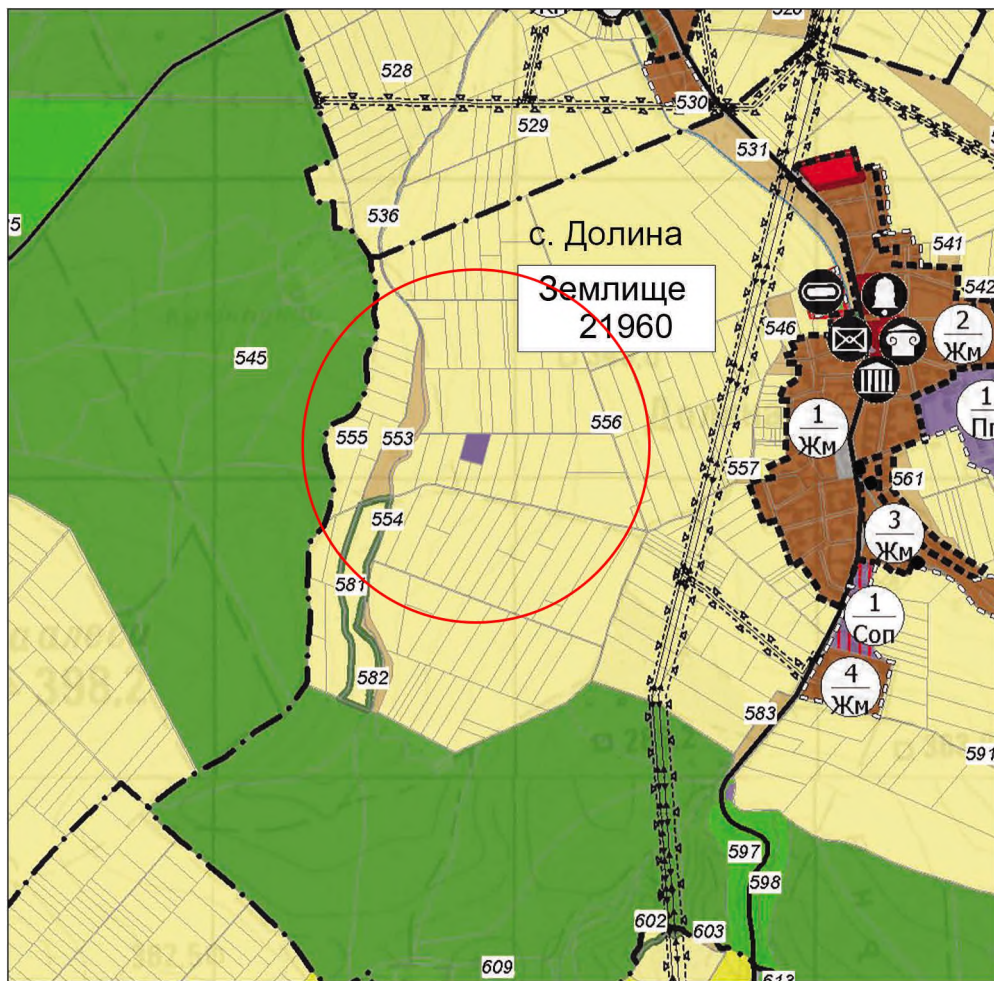
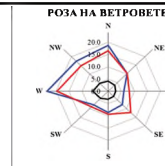
Устройствени зони и територии с устройствени режими

- Жилищна устройствена зона с малка височина (Жм)
- Устройствени зони и територии за производствени и складови дейности (Пп), (Пч)

Терени със самостоятелен режим

- Терени за гробищни паркове
- Терени за техническа инфраструктура

ИЗВАДКА ОТ ДЕЙСТВАЩ ОБЩ УСТРОЙСТВЕН ПЛАН НА ОБЩИНА КАОЛИНОВО,
 ОДОБРЕН С РЕШЕНИЕ НА ОБЩИНСКИ СЪВЕТ №289 от 21.11.2017г., ДВ бр.101 от 16.01.2018г.
 посл. изм. с РЕШЕНИЕ НА ОБЩИНСКИ СЪВЕТ №395 от 20.06.2023г., ДВ бр.59 от 11.07.2023г.



М 1 : 25 000

Поземлен имот с идентификатор 21960.12.74, с.Долина, общ.Каолиново, обл.Шумен, попада в Чисто производствена устройствена зона (Пч).

Параметри на застрояване:
 максимална плътност на застрояване 80 %;
 макс. Кинт 2.5;
 минимална озеленена площ 20 %.

ЛЕГЕНДА

Граници

- Граница на община
- Граница на землице
- Строителна граница на населено място
- Проектна строителна граница на населено място

Комуникационно-транспортни елементи

- Републикански пътища III клас
- Общински пътища

Инженерно-технически елементи

- > Електропроводи високо напрежение
- Сервитут

Територии с общо предназначение

- | | | | |
|--|--|--|--|
| | Обработваеми земи-ниви | | Специални гори с рекреационно значение |
| | Обработваеми земи-трайни насаждения | | Защитни гори |
| | Необработваеми земи | | Водни площи |
| | Други горски територии в земеделски земи | | Транспорт и комуникации |
| | Стопански гори | | |

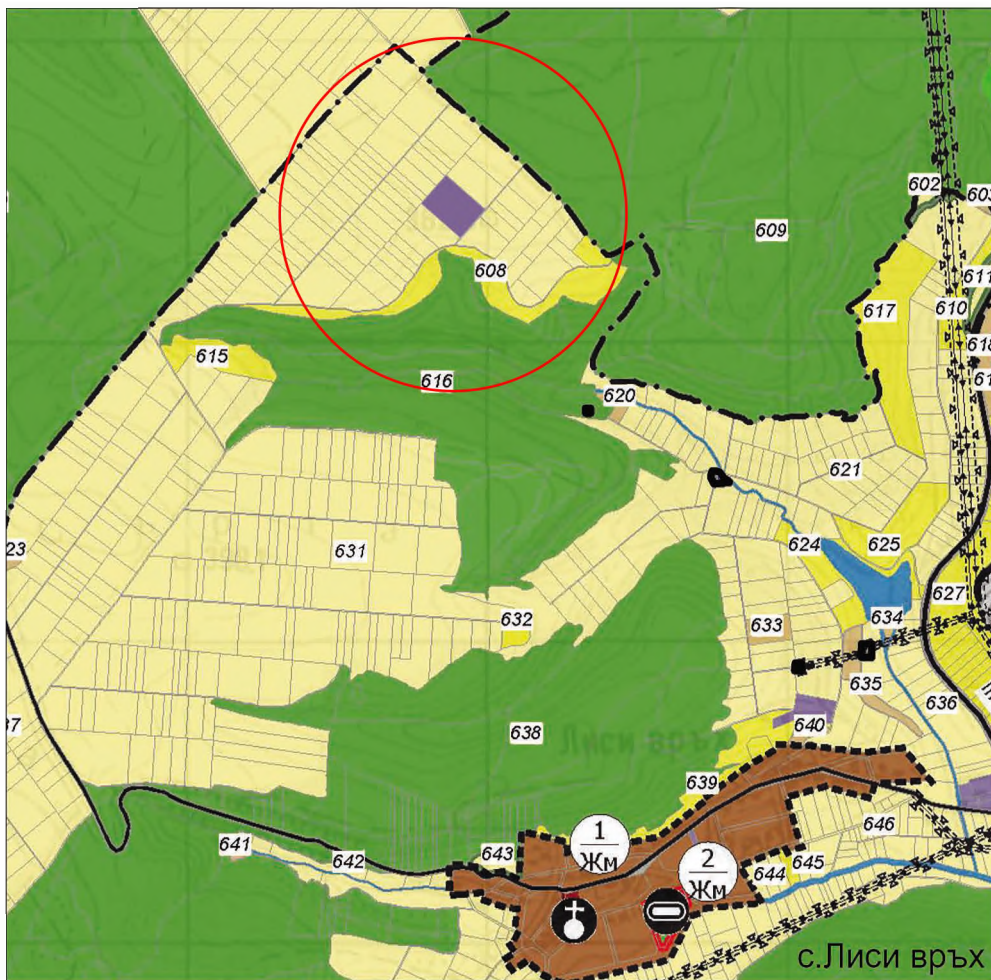
Устройствени зони и територии с устройствени режими

- | | | | |
|--|---|--|--|
| | Жилищна устройствена зона с малка височина (Жм) | | Устройствени зони и територии за производствени и складови дейности (Пп), (Пч) |
|--|---|--|--|

Терени със самостоятелен режим

- | | | | |
|--|--|--|--|
| | Смесено обществено-обслужващо производствено-складова зона (Соп) | | Терени за обществено-обслужващи дейности |
|--|--|--|--|

ИЗВАДКА ОТ ДЕЙСТВАЩ ОБЩ УСТРОЙСТВЕН ПЛАН НА ОБЩИНА КАОЛИНОВО,
 ОДОБРЕН С РЕШЕНИЕ НА ОБЩИНСКИ СЪВЕТ №289 от 21.11.2017г., ДВ бр.101 от 16.01.2018г.
 посл. изм. с РЕШЕНИЕ НА ОБЩИНСКИ СЪВЕТ №395 от 20.06.2023г., ДВ бр.59 от 11.07.2023г.



М 1 : 25 000

Поземлен имот с идентификатор 43846.16.52, с.Лиси връх, общ.Каолиново, обл.Шумен, попада в Чисто производствена устройствена зона (Пч).

Параметри на застрояване:

- максимална плътност на застрояване 80 %;
- макс. Кинт 2.5;
- минимална озеленена площ 20 %.

ЛЕГЕНДА

Граници

- Граница на землище
- Строителна граница на населено място

Коммуникационно-транспортни елементи

- Републикански пътища III клас
- Общински пътища

Инженерно-технически елементи

- Електропроводи високо напрежение
- Сервитут

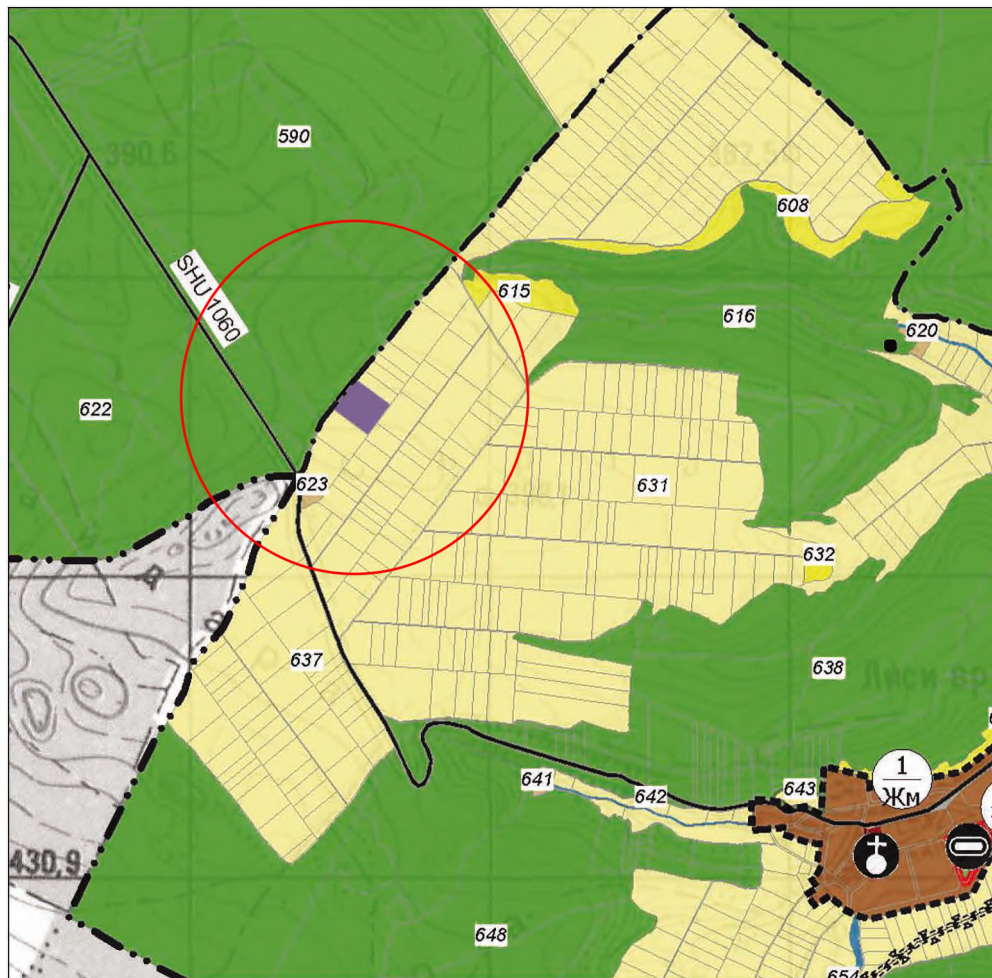
Територии с общо предназначение

- | | | | |
|--|--|--|--|
| | Обработваеми земи-ниви | | Специални гори с рекреационно значение |
| | Обработваеми земи-трайни насаждения | | Защитни гори |
| | Необработваеми земи | | Водни площи |
| | Други горски територии в земеделски земи | | Транспорт и комуникации |
| | Стопански гори | | |

Устройствени зони и територии с устройствени режими

- | | | | |
|--|---|--|--|
| | Жилищна устройствена зона с малка височина (Жм) | | Устройствени зони и територии за производствени и складови дейности (Пп), (Пч) |
| | Озеленени територии за спорт и атракции | | |

ИЗВАДКА ОТ ДЕЙСТВАЩ ОБЩ УСТРОЙСТВЕН ПЛАН НА ОБЩИНА КАОЛИНОВО,
 ОДОБРЕН С РЕШЕНИЕ НА ОБЩИНСКИ СЪВЕТ №289 от 21.11.2017г., ДВ бр.101 от 16.01.2018г.
 посл. изм. с РЕШЕНИЕ НА ОБЩИНСКИ СЪВЕТ №395 от 20.06.2023г., ДВ бр.59 от 11.07.2023г.



М 1 : 25 000

Поземлен имот с идентификатор 43846.13.3, с.Лиси връх, общ.Каолиново, обл.Шумен, попада в Чисто производствена устройствена зона (Пч).

Параметри на застрояване:

- максимална плътност на застрояване 80 %;
- макс. Кинт 2.5;
- минимална озеленена площ 20 %.

ЛЕГЕНДА

Граници

- Граница на община
- Граница на землище
- Строителна граница на населено място

Коммуникационно-транспортни елементи

- Общински пътища

Инженерно-технически елементи

- Електропроводи високо напрежение
- Сервитут

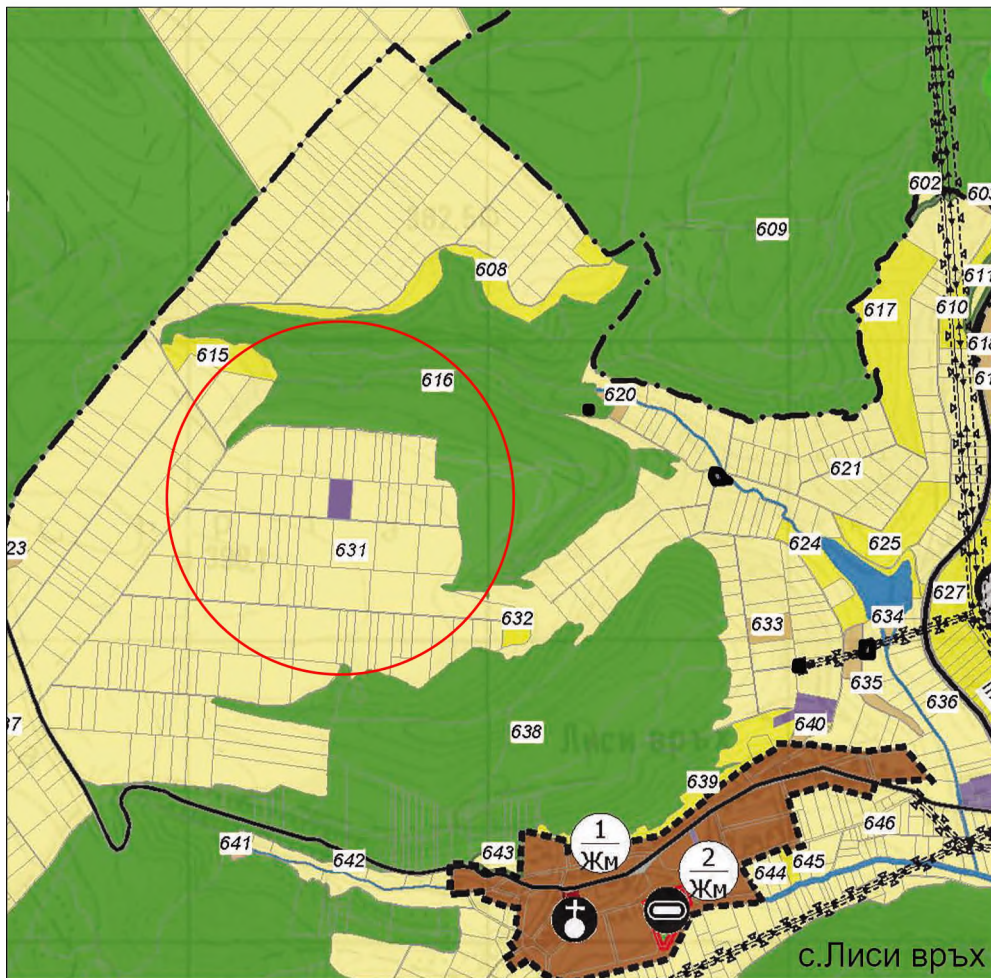
Територии с общо предназначение

- | | | | |
|--|-------------------------------------|--|--|
| | Обработваеми земи-ниви | | Специални гори с рекреационно значение |
| | Обработваеми земи-трайни насаждения | | Защитни гори |
| | Необработваеми земи | | Водни площи |
| | Стопански гори | | Транспорт и комуникации |

Устройствени зони и територии с устройствени режими

- | | | | |
|--|---|--|--|
| | Жилишна устройствена зона с малка височина (Жм) | | Устройствени зони и територии за производствени и складови дейности (Пп), (Пч) |
| | Озеленени територии за спорт и атракции | | |

ИЗВАДКА ОТ ДЕЙСТВАЩ ОБЩ УСТРОЙСТВЕН ПЛАН НА ОБЩИНА КАОЛИНОВО,
 ОДОБРЕН С РЕШЕНИЕ НА ОБЩИНСКИ СЪВЕТ №289 от 21.11.2017г., ДВ бр.101 от 16.01.2018г.
 посл. изм. с РЕШЕНИЕ НА ОБЩИНСКИ СЪВЕТ №395 от 20.06.2023г., ДВ бр.59 от 11.07.2023г.



М 1 : 25 000

ЛЕГЕНДА

Граници

- Граница на землище
- Строителна граница на населено място

Коммуникационно-транспортни елементи

- Републикански пътища III клас
- Общински пътища

Инженерно-технически елементи

- Електропроводи високо напрежение
- Сервитут

Територии с общо предназначение

- | | | | |
|--|-------------------------------------|--|--|
| | Обработваеми земи-ниви | | Специални гори с рекреационно значение |
| | Обработваеми земи-трайни насаждения | | Защитни гори |
| | Необработваеми земи | | Водни площи |
| | Стопански гори | | Транспорт и комуникации |

Устройствени зони и територии с устройствени режими

- | | | | |
|--|---|--|--|
| | Жилищна устройствена зона с малка височина (Жм) | | Устройствени зони и територии за производствени и складови дейности (Пп), (Пч) |
| | Озеленени територии за спорт и атракции | | |

Поземлен имот с идентификатор 43846.14.20, с.Лиси връх, общ.Каолиново, обл.Шумен, попада в Чисто производствена устройствена зона (Пч).

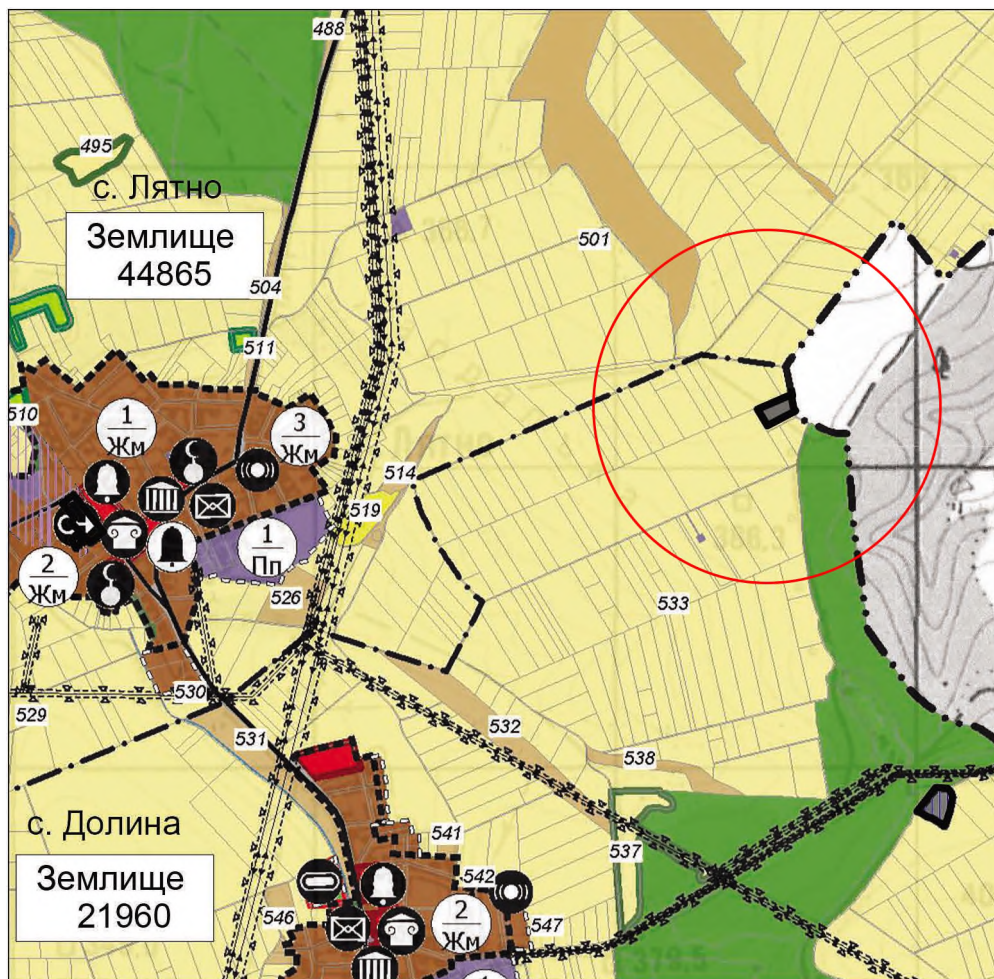
Параметри на застрояване:

максимална плътност на застрояване 80 %;

макс. Кинт 2.5;

минимална озеленена площ 20 %.

ИЗВАДКА ОТ ДЕЙСТВАЩ ОБЩ УСТРОЙСТВЕН ПЛАН НА ОБЩИНА КАОЛИНОВО,
 ОДОБРЕН С РЕШЕНИЕ НА ОБЩИНСКИ СЪВЕТ №289 от 21.11.2017г., ДВ бр.101 от 16.01.2018г.
 посл. изм. с РЕШЕНИЕ НА ОБЩИНСКИ СЪВЕТ №395 от 20.06.2023г., ДВ бр.59 от 11.07.2023г.



М 1 : 25 000

Поземлени имоти с идентификатори 21960.15.106 и 21960.15.107, с.Долина, общ.Каолиново, обл.Шумен са определени в ОУПО Каолиново като терени за техническа инфраструктура.

Показателите на застрояване се определят с ПУП съобразно Наредба 7 за ПНУОВТУЗ и другите приложими законови и подзаконови нормативни актове.

ЛЕГЕНДА

Граници

- Граница на община
- Граница на землище
- Строителна граница на населено място
- Проектна строителна граница на населено място

Комуникационно-транспортни елементи

- Ш-207, Ш-701
- Ш-2073, Ш-2075
- Републикански пътица III клас
- Общински пътица

Инженерно-технически елементи

- Електропроводи високо напрежение
- Сервитут

Територии с общо предназначение

- Обработваеми земи-ниви
- Обработваеми земи-трайни насаждения
- Необработваеми земи
- Стопански гори
- Транспорт и комуникации
- Други горски територии в земеделски земи

Устройствени зони и територии с устройствени режими

- Жилищна устройствена зона с малка височина (Жм)
- Устройствени зони и територии за производствени и складови дейности (Пп), (Пч)

Терени със самостоятелен режим

- Терени за гробищни паркове
- Терени за обществено-обслужващи дейности
- Терени за техническа инфраструктура